



Lifelong  
Learning  
Programme

THE PROJECT NUMBER: UK/13/LLP-LDV/TOI-615



# Manuel d'utilisateur

---

Info4Migrants



Ce projet a été financé avec le soutien de la Commission Européenne. Cette publication [communication] reflète seulement les opinions de l'auteur, et la Commission n'est pas responsable pour l'utilisation d'information que c'y trouve

## Contenu

La ressource Online Info4Migrants (I4M).....	3
Qu'est-ce que c'est? .....	3
A qui s'adresse?.....	3
Comment est-ce que je trouve les informations pertinentes pour moi?.....	3
Quels dispositifs sont compatibles avec la page web I4M .....	4
Comment est-ce que je peux naviguer dans la page web?.....	4
La page principale.....	5
J'ai besoin d'orientation .....	5
Retourner à la page initiale .....	6
I4M en cinq langues.....	6
Chercher.....	7
Itinéraire.....	7
Contacter.....	8
Reseaux sociales.....	8

### Qu'est-ce que c'est?

La ressource I4M c'est une page web des informations pour les professionnels qui travaillent avec les immigrants et avec les personnes immigrantes. Elle inclue des informations pratiques sur les différents aspects du pays d'accueil, sur l'éducation, la situation légale, le logement, la culture et les habitudes, les obligations et les droits. Le portal veut offrir soutien pour l'intégration des immigrantes dans le pays d'accueil, ainsi que fournir des informations sur le pays d'origine.

La page web peut être consultée à :

[www.info4migrants.com](http://www.info4migrants.com)

### A qui s'adresse?

La page web c'est désignée pour être utilisée par les professionnels qui travaillent avec les personnes immigrantes, ainsi que pour que les immigrantes l'utilisent de manière indépendante.

### Comment est-ce que je trouve des informations pertinentes pour moi?

La page web I4M c'est divisée dans deux sections principales, en tenir en compte le profil des personnes qui l'utilisent: les professionnels et les personnes immigrantes.

Les ressources que les professionnels peuvent y trouver sont:

- Des informations d'intérêt sur différents pays – Pour pouvoir mieux comprendre l'histoire et la réalité des pays d'origine des personnes immigrantes qui nous entourent.
- Ainsi, ils/elles seront capables de mieux comprendre les "statuts" différents des personnes immigrantes. (par exemple, de réfugié, demandeur d'asile, EU) et ses droits dans les pays d'accueil.
- Les instruments pour faciliter la communication avec les personnes qui ne parlent pas l'espagnole.
- Des informations sur les organisations qui travaillent avec les personnes immigrantes.

Les ressources pour les personnes immigrantes disponibles dans la page web sont des informations sur:

- Travail, logement, santé, banques, éducation, droits et obligations, organisations d'intérêt ou on peut obtenir des informations et de l'aide dans le pays d'accueil, etc.

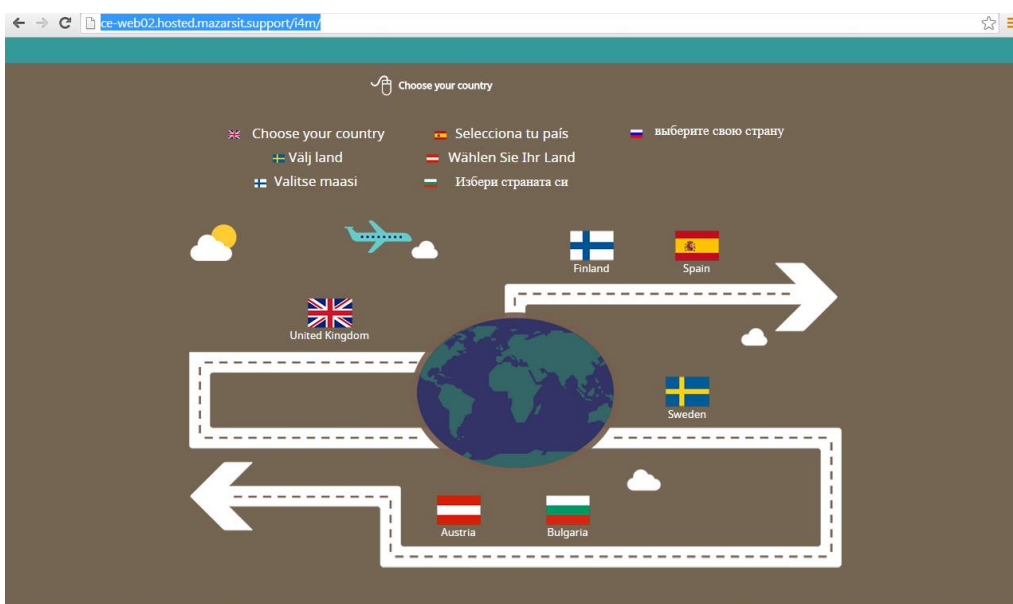
Le contenu de la page web I4M sera traduit en différentes langues. L'information sera également disponible dans le format PDF, ainsi que les professionnels peuvent la donner aux personnes immigrantes.

## Quels dispositifs sont compatibles avec le portal des informations I4M?

La page web sera préparée pour être utilisée avec des différents dispositifs, c'y inclus les tablettes, les portables, les ordinateurs et les ordinateurs portables.

## Comment est-ce que je peux naviguer par la page web?

Après vous écrivez l'adresse de la page web, vous entrerez directement à la page ou vous devez choisir le pays ou vous vous trouvez, c'est-à-dire le pays d'accueil. Dans ce cas, il s'agit d'Espagne. Pour cela, vous devez presser sur le drapeau.



## Page principale

Après vous avez choisi le pays, vous entrerez directement à la version nationale de la page web qui contient des informations concrètes et pertinentes sur le pays d'accueil.

Vous avez des liens d'accès rapide en bas de la page.



## J'ai besoin d'orientation

La section "J'ai besoin d'orientation" contient des informations pratiques sur le pays d'accueil.

Les informations ont été divisées en sous-catégories comme sont l'éducation, le travail, le statut légal et vivre ici, avec des images pour une plus facile utilisation.



## Comment retourner à la page initiale?

Vous pouvez retourner à la page initiale de n'importe quelle section ou vous trouvez sur la page web, simplement en pressant le logo I4M situé dans le coin supérieur gauche dans toutes les pages.



## I4M en cinq langues différentes

A partir de ce moment (la page principale) vous pourrez consulter les informations en choisissant entre cinq langues: espagnole, roumaine, arabe, français et anglais.

Pour cela vous devrez presser sur le menu déroulant situé dans le coin supérieur droit de la page.



## Chercher

Vous pouvez utiliser la barre de recherche située dans la partie supérieure de la page pour trouver des réponses aux questions concrètes d'une manière rapide et facile. Cette option apparait dans chaque page et vous ne devez pas retourner à la page initiale.



## Itinéraire

La page web I4M suit la piste de votre itinéraire par la page web, et par conséquent vous pourrez retourner facilement aux pages visitées. Vous pouvez trouver votre itinéraire en bas du logo I4M. Le texte en blanc indique la page ou vous trouvez.



## Contacter



Si vous avez le moindre doute sur la page web ou sur tout autre contenu ou si vous aimeraient contribuer à la page web, vous pouvez le faire en écrivant à [j.santos@inveslan.com](mailto:j.santos@inveslan.com)

## Réseaux sociales

Vous pouvez également nous contacter par nos réseaux sociales, dans notre page Twitter ou Facebook. Les links sont situés dans la partie supérieure droite de toutes les pages web

Aussi, vous pouvez trouver ici des articles d'intérêt et des informations d'actualité.